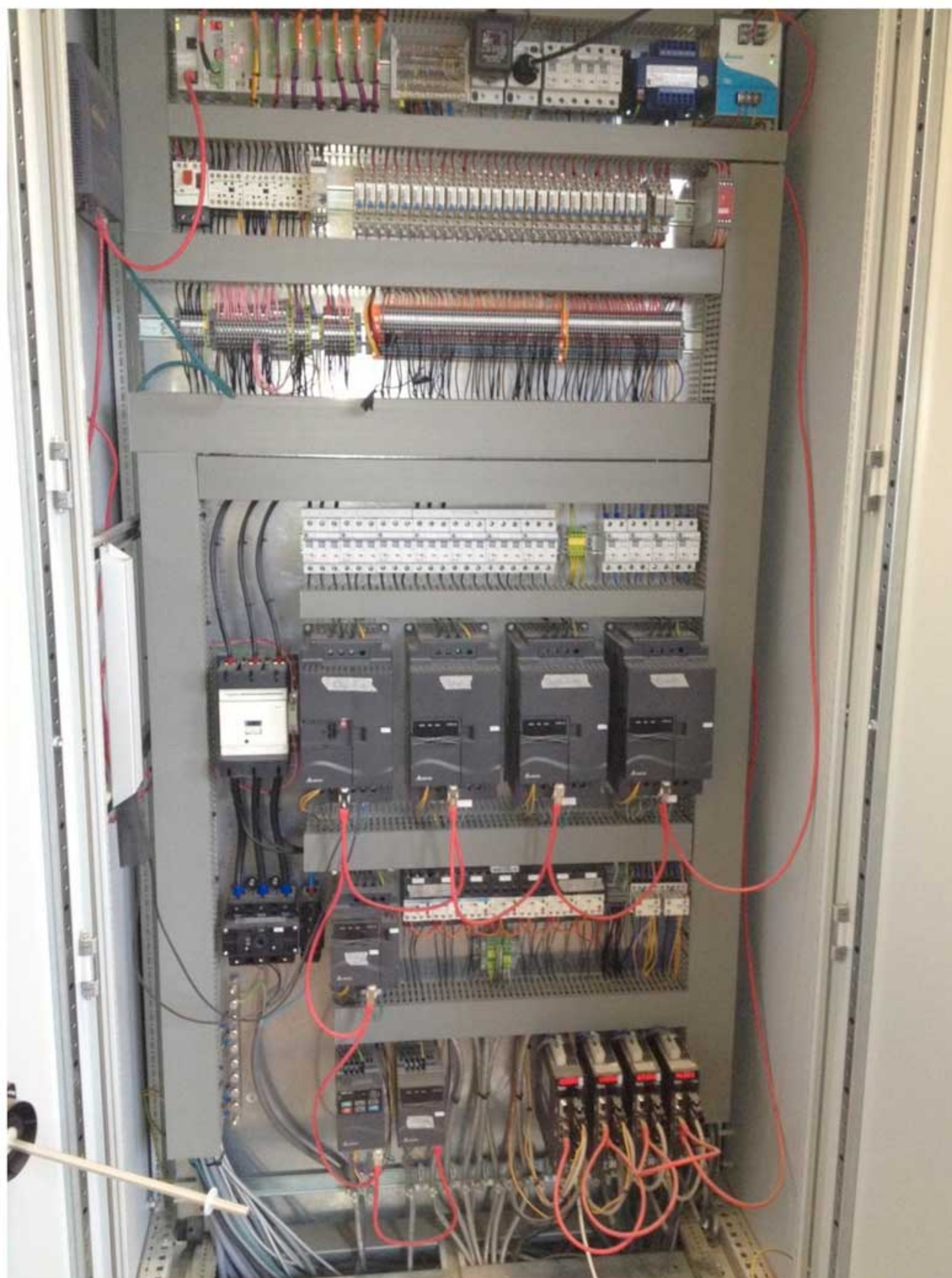


Управление 11-тью приводами профилирующей машины

Успешное применение от партнера Delta Electronics в Нидерландах - компании Innomotion.

Деревообрабатывающая машина с управлением 11-тью приводами!

Данное оборудование предназначается для производства ступеней лестниц - деревянные доски нарезаются по длине, ширине и происходит обработка кромки по переднему краю.



Как видно из иллюстрации, в системе управления станком применяется 7 ПЧ серии VFD-E для перемещения заготовки (протяжки) + 1 высокоскоростной шпиндель, а также 4 сервопривода серии ASD-A2 мощностью 400 Вт для приводов резки / профилирования.

Вся машина управляется центральным контроллером с Master-модулем CANopen (DVPCOPM-SL).



На ПЛК возложены функции управления входами/выходами и движением сервоприводов. С помощью ПК Cad-чертежи загружаются в контроллер машины, и происходит настройка параметров движения приводов.

Программа для ПК написана в среде LabVIEW.

