

АВТОМАТИКА

Проект реализован:

ООО "Автоматика" г. Челябинск



Система управления насосной станцией в ЖКХ на основе оборудования Delta Electronics

Автоматизация – меняющая мир

Месяц/год реализации: апрель 2013



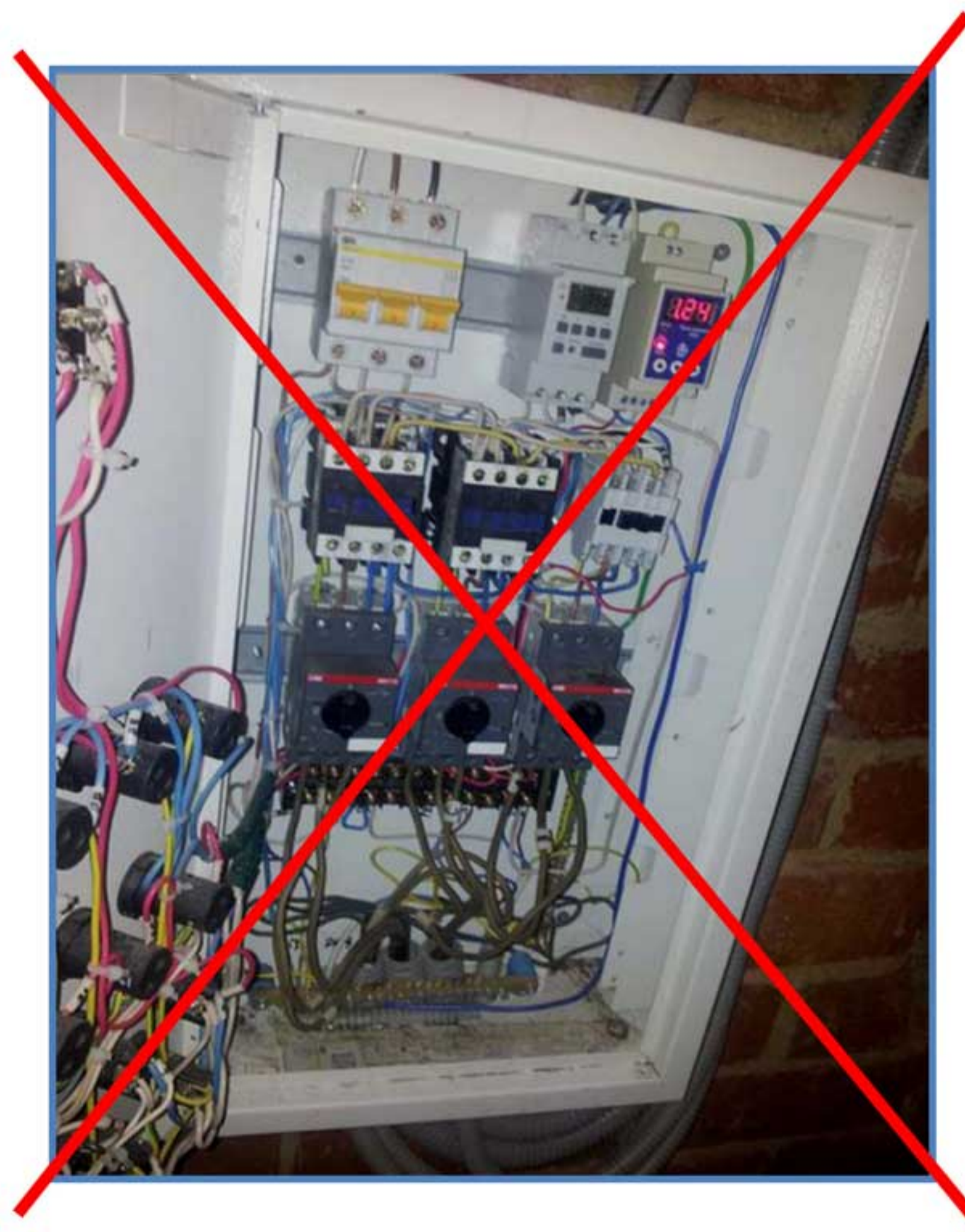
Объект применения – насосная станция жилого дома, г. Челябинск

Старая схема реализации

Построена на основе реле переключения насосов

Недостатки старой схемы

- Сложность схемы подключения
- Избыточное количество проводов
- Вибрации при переключении
- Недостаточная надежность системы



Решение от Delta Electronics

Оборудование Delta Electronics позволило построить эффективную схему управления насосами при помощи всего двух устройств – специализированного преобразователя частоты серии VFD-E и управляющего ПЛК серии VFD-ES2 с напряжением питания 220 В, что позволило даже обойтись без специального источника питания.

Оборудование:

✓ ПЛК DVP-ES2



✓ Преобразователь частоты VFD-E



Решение от Delta Electronics

Преимущества

- Минимум оборудования и соединений
- Высокая надежность
- Быстродействие и точность управления
- Невысокая стоимость решения, монтажа и эксплуатации
- Отсутствие вибраций
- Типовое решение



Спасибо за внимание

НПО «СТОИК ЛТД» (495) 661-24-41

Более подробная и дополнительная
информация на сайте www.stoikltd.ru

